



Collecte des ordures ménagères

**Chaque mercredi**

sauf le 1<sup>er</sup> janvier → rattrapage le 2 janvier



Pour vos encombrants, Artois  
Insertion Ressourcerie :  
09.72.25.71.64



**Pensez à sortir votre bac, vos sacs jaunes et bleus la veille au soir**

## Collecte du tri sélectif Chaque jeudi

sauf le 1<sup>er</sup> mai → Rattrapage le 2 mai

sauf le 8 mai → Rattrapage le 9 mai

Sauf le jeudi 29 mai → Rattrapage le 30 mai

Sauf le jeudi 25 décembre → Rattrapage le 26 décembre



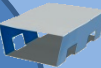
**Sacs jaunes**

Bouteilles plastiques,  
briques alimentaires,  
boîtes en acier, pots de  
yaourt en plastique,  
barquettes alimentaires,  
suremballages



**Sacs Bleus**  
Papiers, cartons et  
cartonnettes

Les cartons supérieurs à  
50 cm sont à déposer  
en déchèterie



### Liste des rues collectées

Rue Jacques Monod  
Rue Jean Perrin  
Rue de Verdun  
Rue de la 2<sup>ème</sup> Division  
Blindée  
Rue du Chemin Vert  
Route de Paris  
Impasse des ateliers  
Impasse Cottel  
Rue Henri Becquerel  
Rue de l'industrie  
Rue Jean Moulin

Rue du Vercors  
Impasse Emile Vermont  
Rue de la filature  
Rue de la vallée  
Rue Gilles de Gennes  
Route de Barleux  
Place Jean Moulin  
Rue de Henri Dunant  
Rue du 8 mai 1945  
Chemin de la filature  
Rue de la gare



# PERONNE

## HORS Chapelette



## Collecte des ordures ménagères

**Chaque mardi**

(sauf le 11 novembre  
rattrapage le 12 novembre)

**i**  
Pour vos encombrants,  
Artois Insertion  
Ressourcerie :  
09.72.25.71.64



*Pensez à sortir votre bac, vos sacs jaunes et bleus la veille au soir*



*Sacs à utiliser  
uniquement pour le tri*

## Collecte du tri sélectif

### Chaque vendredi

(Sauf le 15 août – rattrapage le samedi 16 août)



#### Sacs jaunes

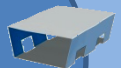
Bouteilles plastiques,  
briques alimentaires,  
boîtes en acier, pots de  
yaourt en plastique,  
barquettes alimentaires,  
suremballages



#### Sacs Bleus

Papiers, cartons et  
cartonnettes

*Les cartons supérieurs à  
50 cm sont à déposer  
en déchèterie*



### Les déchèteries de Péronne

Site	Mont Saint Quentin Route d'Athènes à Péronne		Chapelette Route de Barleux à Péronne	
	1 <sup>er</sup> avril au 30 septembre	1 <sup>er</sup> octobre au 31 mars	1 <sup>er</sup> avril au 30 septembre	1 <sup>er</sup> octobre au 31 mars
<b>Lundi/Mardi</b>	14h à 18h	14h à 17h	8h30 à 12h	8h30 à 12h
<b>Mercredi</b>	10h à 12h 14h à 18h	10h à 12h 14h à 17h	8h30 à 12h 14h à 18h	8h30 à 12h 14h à 17h
<b>Jeudi</b>	14h à 18h	14h à 17h	8h30 à 12h	8h30 à 12h
<b>Vendredi</b>	14h à 18h	14h à 17h	8h30 à 12h 14h à 18h	8h30 à 12h 14h à 17h
<b>Samedi</b>	10h à 12h 14h à 18h	10h à 12h 14h à 17h	10h à 12h 14h à 18h	10h à 12h 14h à 17h
<b>Dimanche</b>	10h à 12h	Fermée		Fermée